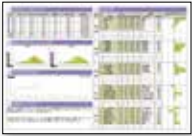


中学生 統一模試 エデュケーショナルネットワーク*



学校検索サイト
(関東圏のみ)

「標準新演習」講習テキストに準拠 客観的な学力診断に

「標準新演習」の講習テキストをベースにした年間3回のテストにリニューアルします。春期・夏期・冬期で学習した内容の理解度を確かめることができます。

関東限定 学校検索サイト

統一模試の偏差値から、生徒の学力に応じた高校を検索できるサイトです。中学生用の成績表にサイトにアクセスできるQRコードが印字されていますのでご利用ください。

学 年	教 科	回 数	採点方法	学力分析	志望校診断
中1	3or5科	年3回	選択	○	—
中2	3or5科	年3回	選択	○	—
中3	3or5科	年3回	選択	○	—

*中1・2第1回は3科(英語・数学・国語)のみとなります。

中学生 中学・学力診断テスト 創育



リスニング音源
(リスニング選択
の場合のみ)

学習状況の確認と合格可能性を把握

全国的に問題を標準化した教科書+入試対策問題で構成。学年や時期等による成績処理方法「志望校判定処理・学力診断処理・東京判定処理・神奈川判定処理」の選択が可能です。

学 年	教 科	回 数	採点方法	学力分析	志望校診断
中1	3or5科	年11回	答案返送	○	○
中2	3or5科	年11回	答案返送	○	○
中3	3or5科	年10回	答案返送	○	○

※英語はすべての号でリスニング有無の選択可。

高校入試 北海道学力コンクール 進学舎



入試を徹底分析した出題内容で 本番さながらの問題が揃う模擬試験

専門のスタッフが公立高入試を徹底的に分析し、最新の傾向も取り入れて、入試そっくりに作成。教科書の内容や難易度など、あらゆる面から検討を行い、どの教科書で学習した生徒も受験できます。1教科100点の500点満点、各科とも50分(中学1・2年生は各科とも40分)。

学 年	教 科	回 数	採点方法	学力分析	志望校診断
中1	5科	年3回	答案返送	○	○
中2	5科	年3回	答案返送	○	○
中3	5科	年6回	答案返送	○	○

※テストの詳細は実施主催会社にお問合せください。

高校入試 宮城ぜんけん模試 進学舎



宮城県の高校受験向け模擬試験

模試の結果とそれまでの成績から、「調査書点×学力検査点」で選ばれる実際の入試結果を予測し、「宮城県公立高校入試の選抜方法」により近い形式で志望校判定を行う入試対策模試です。中学3年生は出題形式や、1教科の試験時間も実際の入試と同じで、本番に向けての予行演習に最適です。

学 年	教 科	回 数	採点方法	学力分析	志望校診断
中1	5科	年3回	答案返送	○	○
中2	5科	年3回	答案返送	○	○
中3	5科	年8回	答案返送	○	○

※テストの詳細は実施主催会社にお問合せください。

高校入試 愛知全県模試 学悠出版



年間延べ約16万人の年間受験者数 愛知県内最大規模の志望校判定模試

受験者数が愛知県 No.1のテストから得られる偏差値や順位を利用すれば、学校の成績だけではわかりにくい自分の学力が正確に測れます。個人成績表には、順位や偏差値の他に、問題ごとの正答率や弱点分野を明確にし、テスト後の学習につながるアドバイスなども表示されます。

学 年	教 科	回 数	採点方法	学力分析	志望校診断
中1	3or5科	年5回	答案返送	○	○
中2	3or5科	年5回	答案返送	○	○
中3	5科	年6回	答案返送	○	○

*中1・2第2回・第4回は3科(英数国)のみになります。

※テストの詳細は実施主催会社にお問合せください。

高校入試 三重ぜんけん模試 学悠出版



三重県公立高校入試にあわせた 実戦型入試対策テスト

三重県の公立高校入試と同じ形式なので、本番前に入試のシミュレーションができます。出題された問題についての正答率や弱点分野などがよくわかり、その対策の具体的な学習アドバイスも表示されます。また、志望校合格可能性により志望校選択のためのデータがいろいろな角度から示されます。

学 年	教 科	回 数	採点方法	学力分析	志望校診断
中1	3or5科	年3回	答案返送	○	○
中2	3or5科	年3回	答案返送	○	○
中3	5科	年4回	答案返送	○	○

※テストの詳細は実施主催会社にお問合せください。

高校入試 **鳥取県高校入試統一模試** 新日本海新聞社



鳥取県立高校入試の傾向を踏まえた本格的な出題内容

鳥取県の県立高校入試の問題を研究しつくし、本番さながらのレベルとクオリティーで、しかも、形式まで忠実に再現した「鳥取県専用」の試験問題を出題します。中学校という枠にとらわれず、県内の受験生を対象とした正しい分析・診断結果を生徒指導にご活用いただけます。

学 年	教 科	回 数	採点方法	学力分析	志望校診断
中3	5科	年3回	答案返送	○	○

※テストの詳細は実施主催会社にお問合せください。

高校入試 **広島県内全県模試** CHUOH



がんばる受験生の羅針盤 広島県内最大の発行部数

20年以上の長い歴史を持ち、広島県内最大の受験者数を誇る当模試の中学3年生用は、そっくり版とまではいきませんが、広島県公立高校の入試傾向にできる限り即した問題です。安定した母集団と入試傾向に即した問題、長年にわたって蓄積されたデータから算出するテスト結果は、生徒個々の学力構造の把握や進路指導に役立ちます。

学 年	教 科	回 数	採点方法	学力分析	志望校診断
中1	3or5科	年5回	選択	○	—
中2	3or5科	年5回	選択	○	—
中3	5科	年5回	選択	○	○

※中1第1回は2科(数国)、中1第2回、中2第1・2回は3科(英数国)のみになります。
※採点は、費型採点・答案返送からの選択になります。
※テストの詳細は実施主催会社にお問合せください。

- 英語リスニングCD(中3/第3回以降)
- 英語リスニング音声(中3/第3回以降)
- 実施支援ツール

高校入試 **香川県統一模試** リブレ



香川県公立入試問題や学力到達度の診断テストに完全準拠版の模擬試験

試験問題は、香川県の完全準拠版として制作。志望校合格可能性を、過去20年間の実績をもとに、志望校順位・合格判定基準偏差値・合否判定数値などを、各科・各単元別の習熟度判定とともに成績表でお渡しします。

学 年	教 科	回 数	採点方法	学力分析	志望校診断
中1	3or5科	年2回	答案返送	○	○
中2	3or5科	年2回	答案返送	○	○
中3	5科	年6回	答案返送	○	○

※テストの詳細は実施主催会社にお問合せください。

高校入試 **徳島県統一模試** リブレ



徳島県公立入試問題や基礎学力テストの準拠版模擬試験

試験問題は、徳島県の完全準拠版として制作し、実力判定試験として最高のものを提供します。志望校合格可能性は、志望校順位・合否判定数値(パーセントで表示)など、各科・各単元別の習熟度判定とともに、わかりやすい成績表でお渡しします。

学 年	教 科	回 数	採点方法	学力分析	志望校診断
中3	5科	年4回	答案返送	○	○

※テストの詳細は実施主催会社にお問合せください。

多くの模擬試験でデジタル採点が導入されています。

採点前の設定

配点等の問題情報の登録と採点に必要な表示画像の範囲(解答欄)を設定します。

答案をスキャン

回収した答案用紙をスキャンし、データ化します。

解答用紙をスキャン
↓
データをサーバ保存

採点・データ化

事前設定した範囲で表示される内容をもとに、パソコン等で採点を行うと、採点結果が集計され、得点もデータ化されます。

採点結果をデータ化

成績処理・出力

得点データをもとに成績処理を行い、成績票等の返却資料が出力されます。

処理結果を出力

デジタル採点を行うための試験実施上の注意点は各模試によって異なります。返送不備により、採点および成績処理不可となる場合があります。実施用要項等の注意事項をご確認のうえ、ご実施・ご返送をお願いします。